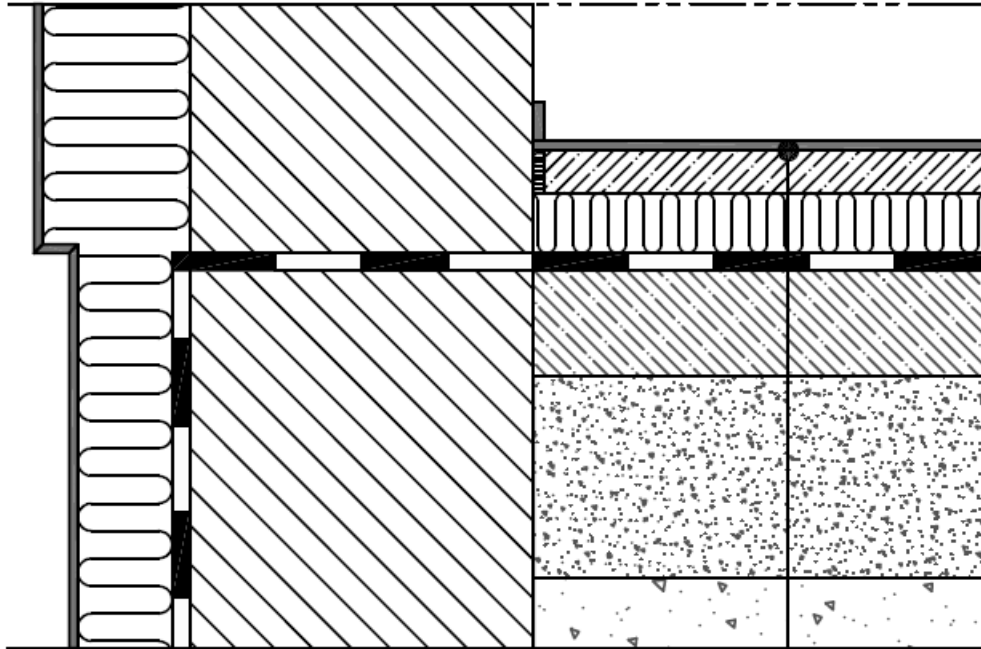


GRINDŲ DANGOS IZOLIACIJA



Keraminė plytelė
Išlyginamasis sluoksnis
Crossin Hard 40 Putos
Hidroizoliacija
Liesas betonas
Smėlio skalda

CROSSIN HARD 40		
Šilumos laidumo koeficientas	$d_N < 80\text{mm}$	$\lambda_D = 0,026 \text{ W}/(\text{m}\cdot\text{K})$
	$80\text{mm} \leq d_N < 120\text{mm}$	$\lambda_D = 0,025 \text{ W}/(\text{m}\cdot\text{K})$
	$d_N \geq 120\text{mm}$	$\lambda_D = 0,024 \text{ W}/(\text{m}\cdot\text{K})$
Sistemos klasifikavimas pagal degumą	E	
Trumpalaikis vandens įdrekis dalinai panardinus	$W_p \leq 0,10 \text{ kg}/\text{m}^2$	
Branduolio tankis	$\geq 38 \text{ kg} / \text{m}^3$	
Gniuždomasis įtempis esant 10% santykinei deformacijai	CS(10V)250	
Vandens garų difuzijos atsparumo koeficientas	$\mu \geq 60$	
Šilumos perdavimo koeficientas U ir šiluminė varža R λD		
d [mm]	R [(m ² · K)/W]	U [W/(m ² · K)]
30	1,172	0,853
60	2,344	0,426
80	3,200	0,312
100	4,000	0,250
140	5,833	0,171
Produkto savybės išsamiai aprašytos techninių duomenų lape. Ilustracinis skerspjuvis taikomas izoliacijai poliuretano putomis Crossin Hard 40		